



FICHE TECHNIQUE

1 Contacts

Service culture mairie : +33(0)5 59 54 10 19 / culture@senpere64.fr

Prestataire technique : Sarl ATG – Roger Hirigoyen +33(0)6 87 83 95 49 / contact@atgsarl.fr

CAPACITE D'ACCUEIL

2 types de jauge :

- en configuration assise, 326 places assises + 8 emplacements PMR (personnes à mobilité réduite). Moins 12 places lorsque la régie est en salle.
- en configuration debout, 896 personnes (artistes & espace scénique inclus)

Tribune escamotable, et mobile dans la salle. Manœuvre par télécommande en 45 mn - 1h environ.

LOGES

- 2 loges collectives de 26,60 m² et de 28.50 m² équipées chacune de douche. Elles acceptent chacune 5 artistes et sont équipées de lavabos, miroirs, penderies. Un fer et une table à repasser sont fournis dans chacune d'entre-elles.
- 1 salle « catering » de 40 m² équipée d'une kitchenette (plaques électriques, cafetière, théière, réfrigérateur, four grill / micro-ondes, vaisselle).
- 2 WC réservés aux artistes entre les deux loges

L'ensemble est accessible aux personnes à mobilité réduite

ESPACE SCENIQUE

- Plancher en chêne massif noir mat sur lambourdes, elles-mêmes posées sur une dalle en béton. Charge admissible 500 kg/m².

- Dimensions :

Surface du plateau (aire de jeu) : 240 m²

Largeur de bord à bord : 20,00 m

Profondeur hors tout : 12,00 m

Hauteur sous grill : 6.80 m

Hauteur de la scène : 0 cm

Cadre de scène, ouverture/hauteur : 20,00 m x 7,00 m

Pente de la scène : 0 %

ACCES DECORS

2 possibilités :

- Au lointain, porte à deux vantaux dégagant un passage libre de 2,80m de hauteur x 1,90m de large.

Déchargement par rampe d'accès abritée, coté est, donnant sur la réserve de 50 m² ou le sas d'accès à la scène.

- Côté cour, par la salle, porte à deux vantaux dégagant un passage libre de 2,00m de hauteur x 3,00m de large.

Déchargement en façade sud par l'intermédiaire du dégagement du hall et 1 sas.

EQUIPEMENT

- **1 Rideau de devant de scène rouge bordeaux**

2 fois 10,50 m. de large avec une ampleur de 30 % et 7,50 m. de hauteur

En velours cot

on ignifugé M1 de 540 gr/m² et posé sur patience. Ensemble fixé sur perche fixe de 20,00 m. de long et de diamètre 50 mm y compris galons fonceurs, bases plombée, commande manuelle.

- **1 Rideau de fond de scène**

2 fois 9,50 m. de large avec une ampleur de 30 % et 7,50 m. de hauteur

En velours coton ignifugé M1 de 540 gr/m² et posé sur patience. Ensemble fixé sur poutre de 18,00 m. de long et de diamètre 50 mm y compris galons fonceurs, bases plombée, commande manuelle.

- **6 Pendrillons**

Dimensions 7,50 m. de hauteur x 2,80 m. de large en velours coton ignifugé M1 de 540 gr/m², fixée sur perches fixes de diamètre 50mm. Fixations sur rail avec axe pivotant.

- **3 Frises en velours 550g m1**

1 rouge bordeaux ampleur 30 % 1m de hauteur x 20m de large ;

2 noires ampleurs à plat, une de 1.5m de hauteur x 20m de large et la seconde de 0.7m de hauteur x 12 m de largeur.

- **1 Rideau polichinelle blanc**

5,00m de hauteur x 12,00m de large avec motorisation pour enroulement et déroulement rapide (11cm seconde) commande en régie et sur plateau.

Surface tissée blanc mat.

MATERIEL DE SONORISATION

FACADE

- 6 Enceintes amplifiées 112P L.Acoustics 12"+1,4",

CONSOLE – CONTROLE

- 1 Console Numérique YAMAHA 01V96 -
- 1 Console analogique 16 entrées micro Yamaha
- 1 CD MP3 Player Numark NDX900

RETOURS

- 4 enceintes RCF ART 312

MICROS

- 6 Micros voix SM58 SHURE
- 6 Micros instrument SM57 SHURE

CABLAGE

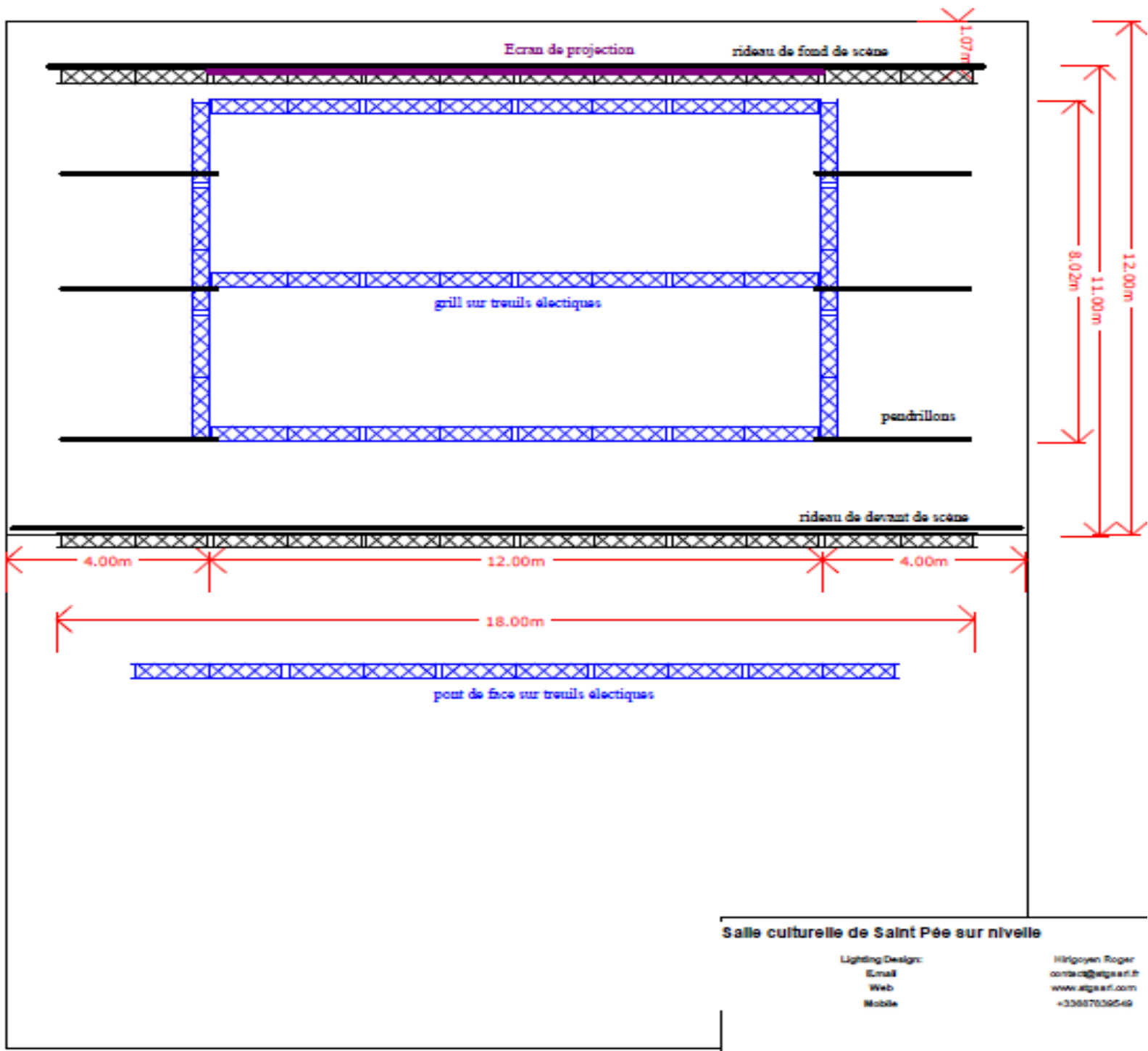
- 1 Multicâble 32/8
- 20 Câbles Micro Noir de 10m Neutrik

PIEDS DE MICROS

- 6 Pieds de Micro K&M 271B grands avec perchette
- 4 Pieds de micros K&M 259B petits avec perchette

ECLAIRAGE

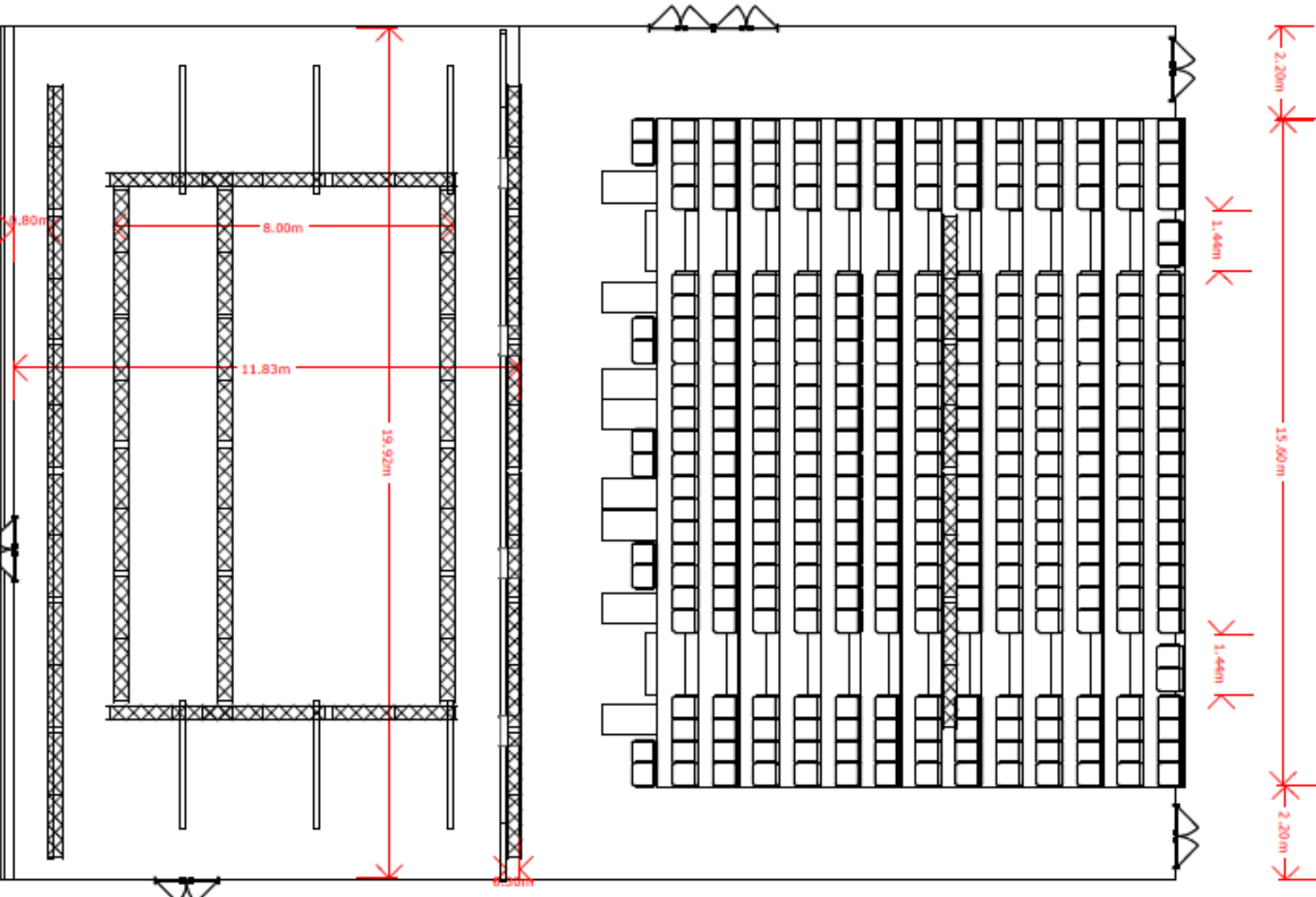
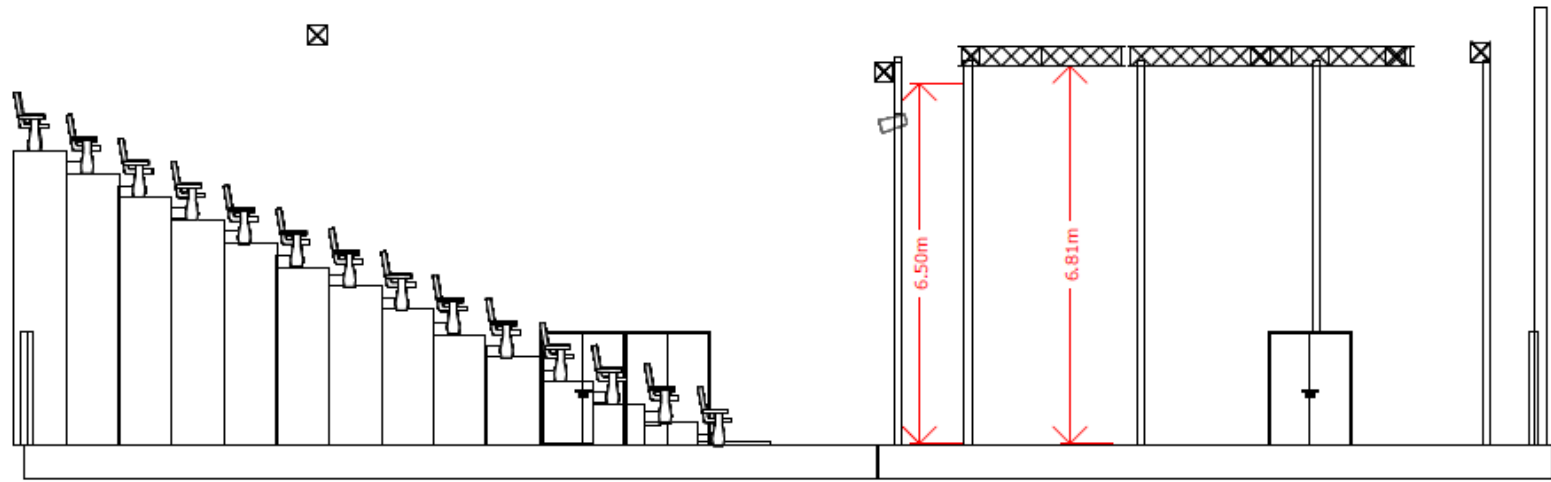
- 1 Pupitre 24/48 circuits
- 4 Gradateurs 12x2
- 1 Flycase
- 12 Découpes ETC ZOOM 750
- 6 Plans convexe 1000w
- 20 PAR 64 1000w
- 38 Crochets



5 Contacts

Service culture mairie : +33(0)5 59 54 10 19 / culture@senspere64.fr

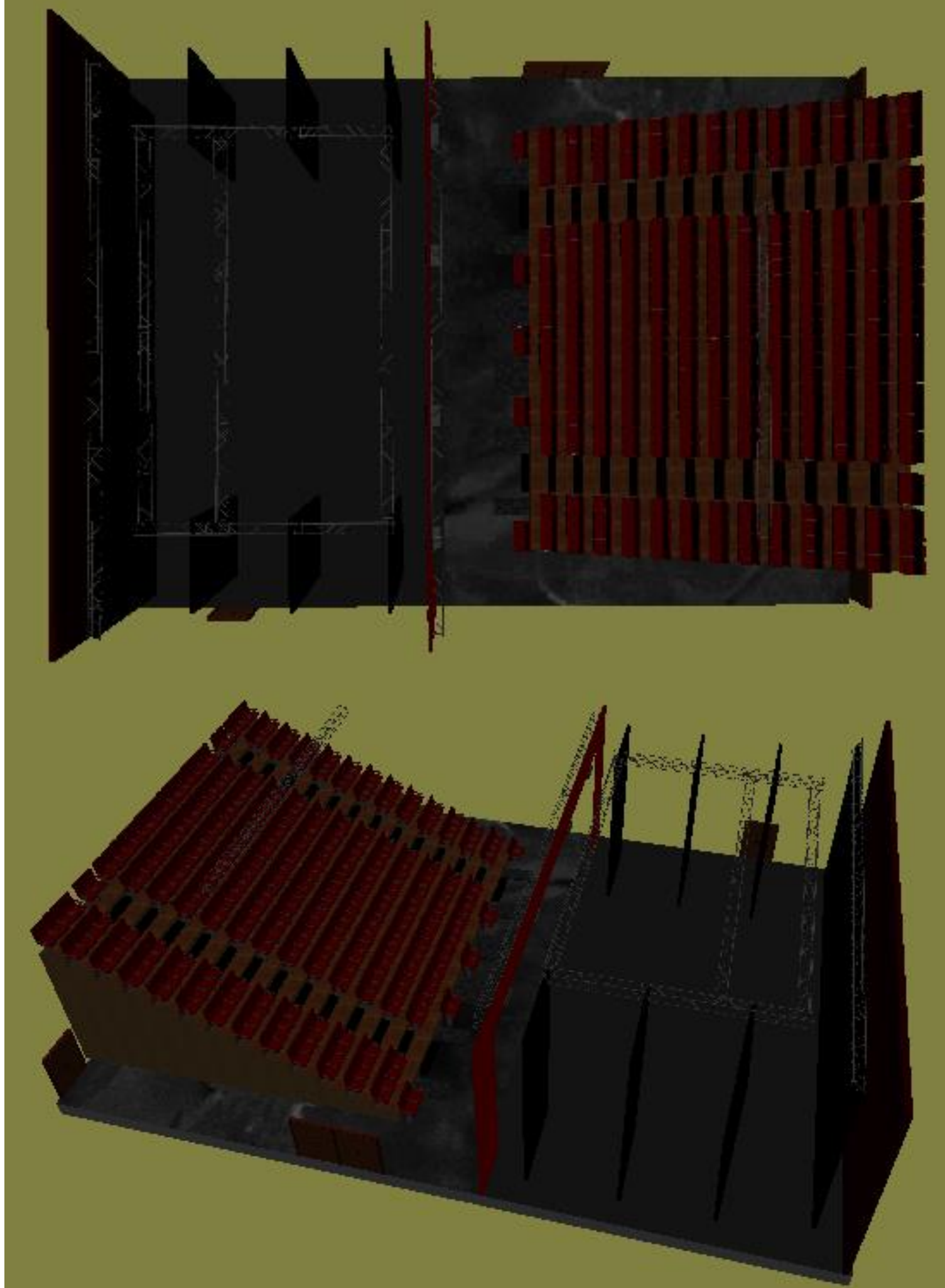
Prestataire technique : Sarl ATG – Roger Hirigoyen +33(0)6 87 83 95 49 / contact@atgsarl.fr



6 Contacts

Service culture mairie : +33(0)5 59 54 10 19 / culture@senspere64.fr

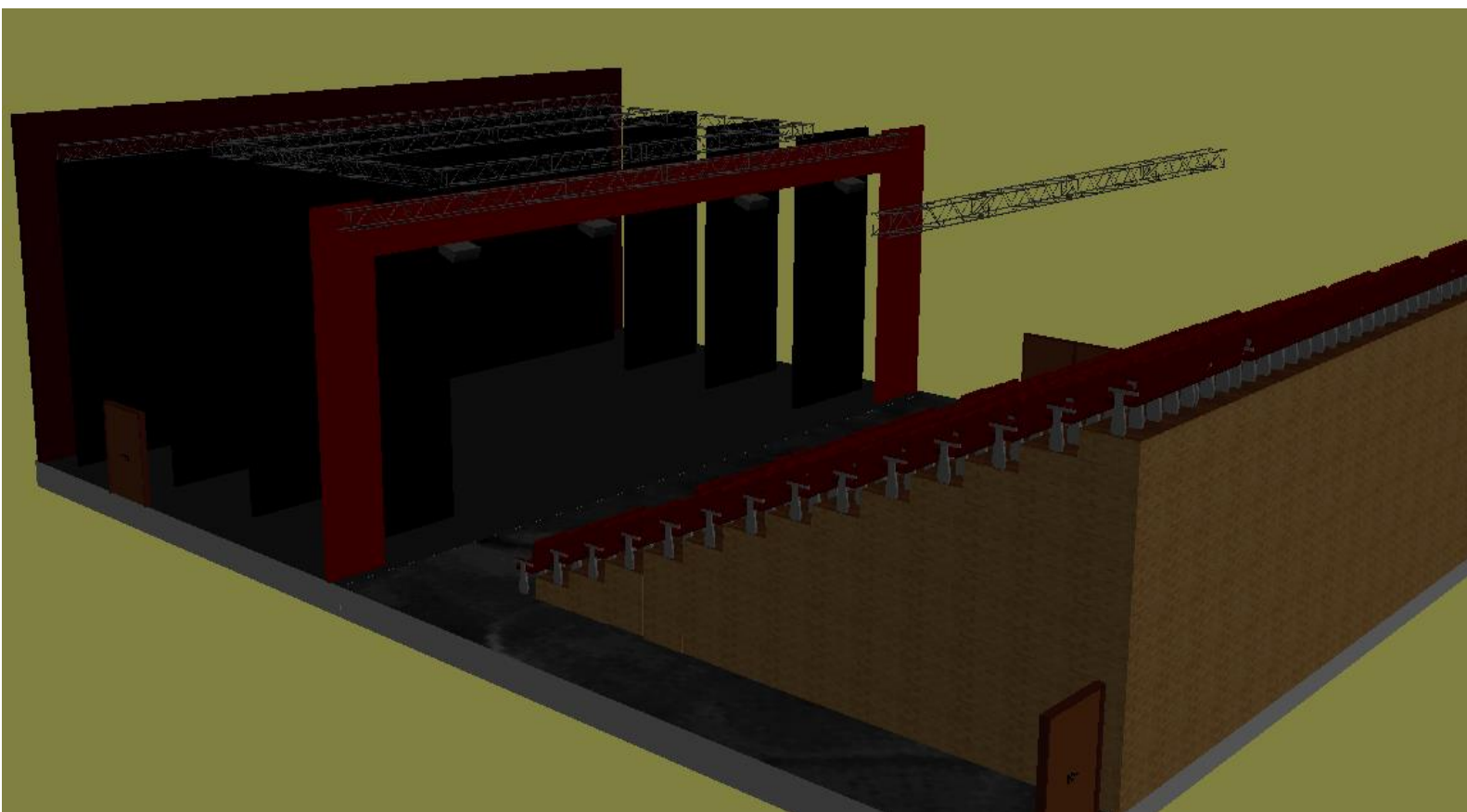
Prestataire technique : Sarl ATG – Roger Hirigoyen +33(0)6 87 83 95 49 / contact@atgsarl.fr



7 Contacts

Service culture mairie : +33(0)5 59 54 10 19 / culture@senpere64.fr

Prestataire technique : Sarl ATG – Roger Hirigoyen +33(0)6 87 83 95 49 / contact@atgsarl.fr



8 | **Contacts**

Service culture mairie : +33(0)5 59 54 10 19 / culture@senspere64.fr

Prestataire technique : Sarl ATG – Roger Hirigoyen +33(0)6 87 83 95 49 / contact@atgsarl.fr

ACCES

Biarritz - Miarritze
Bayonne - Baiona

Ibarron - Ibarrun
Ascain - Azkaine



Au niveau de la rue centrale du bourg « chemin Karrika » prendre la rue Olhasso (direction complexe sportif Gantxiki, crèche).

Derrière le complexe Gantxiki prendre à gauche la rue à sens unique qui passe devant la crèche.

Contourner le bâtiment.

L'espace culturel Larreko est sur la droite.

9 | **Contacts**

Service culture mairie : +33(0)5 59 54 10 19 / culture@senpere64.fr

Prestataire technique : Sarl ATG – Roger Hirigoyen +33(0)6 87 83 95 49 / contact@atgsarl.fr